



SuisseEnergie  
pour les communes

Programme  
de soutien

# Programme de soutien 2023

Lancement du nouveau programme de soutien de SuisseEnergie pour les communes

# Aperçu du programme

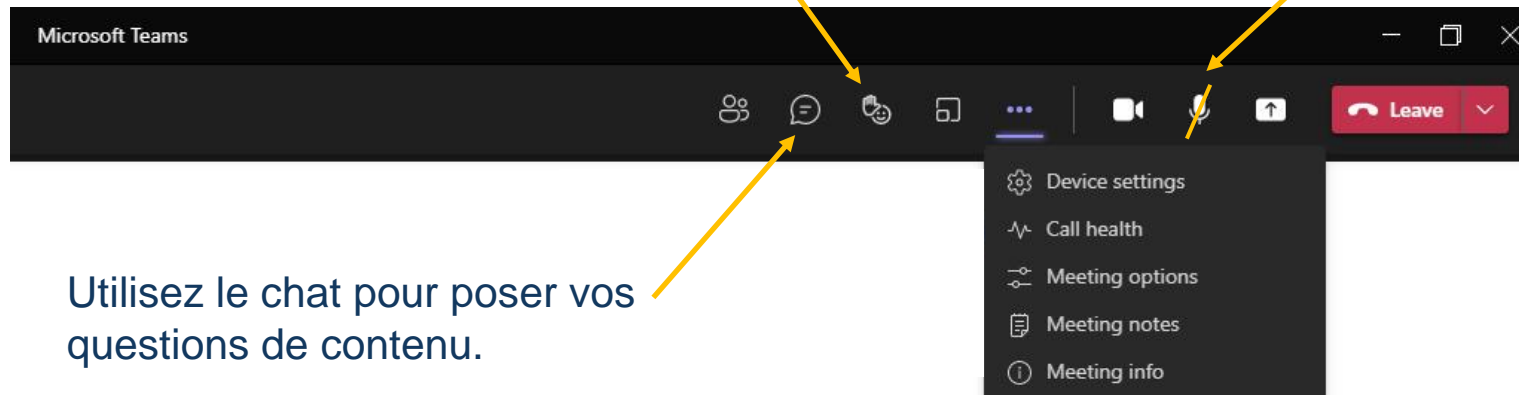
|   |  |
|---|--|
| <b>1ière partie: séance plénière</b>  | <b>Env. 20 min.</b>                      |
| Bienvenue / Introduction / Procédure et objectifs   | Jakob Rager, direction de projet         |
| Classification de l'encouragement de projets au sein de l'OFEN / SuisseEnergie                                | Bellinda Tria, OFEN                      |
| Informations de base sur tous les financements du projet  | Jakob Rager, direction de projet         |
| <b>2ième partie: Salles séparées</b>  | <b>Max. 1h30</b>                         |
| <b>Communes pionnières et villes, communes innovantes</b><br>Présentation détaillée<br>Discussion & questions | Jakob Rager<br>Urs Meuli, OFEN           |
| <b>Région-Energie</b><br>Présentation détaillée<br>Discussion & questions                                     | Sarah Dujoncquoy<br>Ricardo Bandli, OFEN |
| <b>Fin des salles séparées et café virtuel</b>  | <b>Après 2 heures</b>                    |

# Informations techniques



Questions de compréhension: Utilisez la fonction "lever la main" pendant les présentations.

Veuillez mettre le son en mode silencieux pendant les présentations s.v.p.



Utilisez le chat pour poser vos questions de contenu.

**Commentaire: Le webinaire sera enregistré**

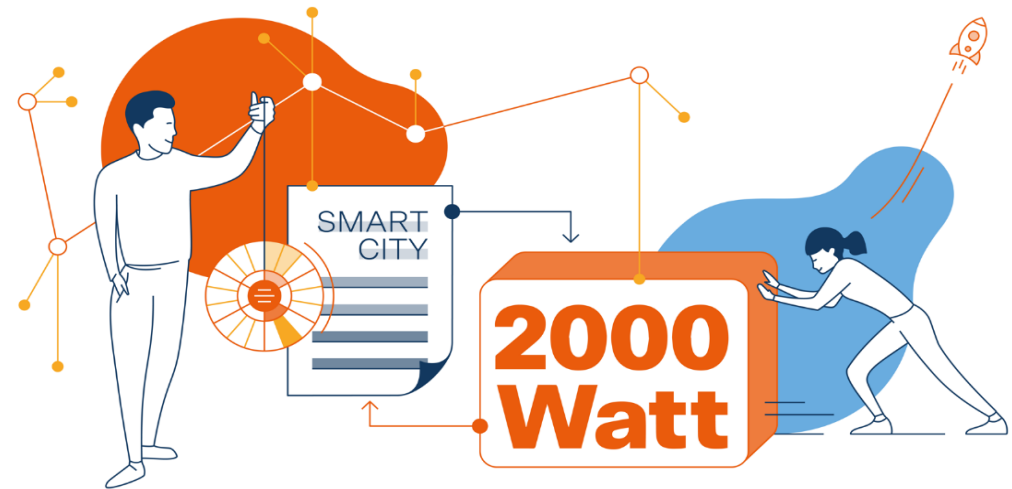
**Breakout-Room: procédure en cas d'éjection du Break-out Room**

- Fermez Microsoft-Teams et votre browser
- Ouvrez à nouveau Microsoft-Teams et cliquez sur le lien de l'invitation
- Pour tout support technique contactez M. Patrick Li: +41 78 403 94 63 (allemand / anglais)

Première partie

# Introduction

Bellinda Tria  
OFEN, Section Bâtiments





# INITIATIVE ÉCONOMIE D'ÉNERGIE HIVER CANTONS/VILLES/COMMUNES

---

- L'économie d'énergie reste importante
- L'initiative économie d'énergie hiver doit continuer
  - Hiver 2023/24 : Nouveau groupe cible : cantons, villes et communes
    - Matériel d'information supplémentaire, des propositions de mesures, des exemples de bonnes pratiques, etc. sont préparés et mis à disposition.
- En outre, il est possible de devenir membre de l'Alliance pour les économies d'énergie :
  - <https://alliance2022-23.ch/fr/>
  - Engagement avec des mesures volontaires d'économie d'énergie
  - L'Alliance pour les économies d'énergie réunit des organisations qui soutiennent les efforts pour la sécurité de l'approvisionnement en Suisse





# AVANTAGES POUR LES MEMBRES DE L'ALLIANCE

---

- Les forces s'unissent
- Les membres reçoivent (via Newsletter, réunions d'information online etc.)
  - Des informations de la Confédération de première main
  - Accès à
    - Exemples de bonne pratique
    - Contributions des experts etc.
- Accès au réseau des membres
- Visibilité via [www.alliance2022-23.ch/fr/](http://www.alliance2022-23.ch/fr/)



Alliance pour les économies d'énergie

[alliance2022-23.ch](http://alliance2022-23.ch)

Inscription à tout moment via  
[www.alliance2022-23.ch/fr/](http://www.alliance2022-23.ch/fr/)

Contact: [alliance@bfe.admin.ch](mailto:alliance@bfe.admin.ch)



# INITIATIVE POUR LES ECONOMIES D'ENERGIE HIVER - BONS EXEMPLES

- Ville de Neuchâtel
- Alliance pour les économies d'énergie – Ville de Neuchâtel ([alliance2022-23.ch](http://alliance2022-23.ch))

## Mesures:

- Réduction du chauffage des bâtiments publics à 20°C (locaux avec postes de travail)
- Réduction du chauffage des locaux publics à max 17°C (locaux sans poste de travail)
- Réseau eau chaude: 50°C (sans prog. «légionnelle»): 60°C)
- Chauffe-eau individuels dans les WC: suppression
- Abaissement de 2°C de l'eau des piscines communales
- Extinction des façades des édifices publics



[AvenuePDFClip \(argusdatainsights.ch\)](http://AvenuePDFClip(argusdatainsights.ch))

# SuisseEnergie

Le programme SuisseEnergie contribue à la mise en œuvre de la Stratégie énergétique 2050, de concert avec d'autres instruments de politique énergétique et climatique.

SuisseEnergie réunit sous son toit des **mesures volontaires** de mise en œuvre de la Stratégie énergétique.

SuisseEnergie est un programme de l'Office fédéral de l'énergie (OFEN), qui relève du Département fédéral de l'environnement, des transports, de l'énergie et de la communication (DETEC).

En savoir plus: [SuisseEnergie](#)





# En guise d'orientation

## Stratégie énergétique 2050



Schweizerische Eidgenossenschaft  
Confédération suisse  
Confederazione Svizzera  
Confederaziun svizra

Niveau volontaire

Programme SuisseEnergie



## SuisseEnergie pour les communes

Niveau souverain

Loi sur l'énergie LEne2018



SuisseEnergie  
pour les communes  
**Société à  
2000 watts**



SuisseEnergie  
pour les communes  
**Smart  
City**



SuisseEnergie  
pour les communes  
**Mobilité**



SuisseEnergie  
pour les communes  
**Région-  
Énergie**



SuisseEnergie  
pour les communes  
**Programme  
de soutien**

# Champs d'action prioritaires

16 décembre 2019

## Stratégie du programme

**SuisseEnergie**  
**2021 à 2030**



Dans le cadre de sa stratégie pour les années 2021-2030, SuisseEnergie a défini ses champs d'action prioritaires. Ceux-ci sont responsables de 74% de la consommation d'énergie finale en Suisse:

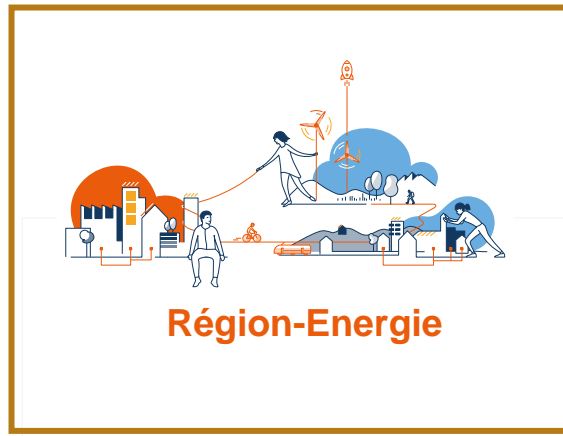
- Efficacité énergétique des bâtiments et énergies renouvelables destinées aux particuliers
- Mobilité des ménages privés et des entreprises
- Installations et processus dans le secteur de l'industrie et des services

### Thème transversal:

- Villes et communes: SuisseEnergie pour les communes

# SuisseEnergie pour les communes

- soutien les **villes, communes** et **régions** afin que ces dernières puissent contribuer de manière significative à l'atteinte par la Suisse des objectifs de la **stratégie énergétique 2050** et de **l'accord de Paris**.
- propose son aide par le biais de **divers programmes de soutien** dans les domaines de l'efficacité énergétique des bâtiments, des énergies renouvelables et de la mobilité



## Une opportunité à saisir



- **Nous invitons toutes les villes, communes et régions à prendre part au programme de soutien. Nous nous réjouissons de votre intérêt !**

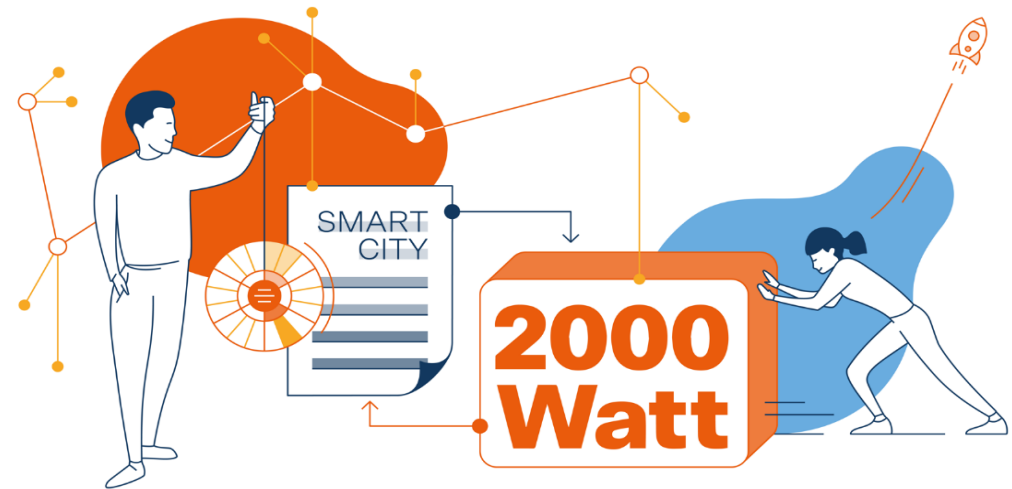


SuisseEnergie  
pour les communes  
**Programme  
de soutien**

Première partie

# Informations principales

Jakob Rager  
Direction régionale du programme de soutien



# SuisseEnergie pour les communes

- a publié le 1<sup>er</sup> mars 2023 le nouvel appel à projets: [www.local-energy.swiss](http://www.local-energy.swiss)
- propose aux **villes**, **communes** et **régions** de soumettre des projets dans les domaines de l'efficacité énergétique des bâtiments, des énergies renouvelables et de la mobilité par le biais de **quatre programmes de soutien**



**Projets temporaires**

pour les spontanées

Communes: jusqu'à CHF 9'000

Régions: jusqu'à CHF 18'000



**Région-Energie**

pour les activités intercommunales

CHF 15'000 – CHF 30'000 par année



**Villes et communes innovantes**

pour les communes engagées

CHF 15'000 – CHF 30'000 par année



**Communes pionnières**

pour les communes ambitieuses

CHF 80'000 – CHF 100'000 par année

# Trouvez le bon programme de soutien

- [Informez-vous ici](#)

## Boussole des subventions

Vous vous demandez quel est le soutien le plus adéquat pour votre projet ? Cette aide à la décision interactive vous permet de trouver en 3 étapes simples, le programme de soutien qui convient le mieux. Celui-ci vous aidera à réaliser avec votre projet les objectifs de la Stratégie énergétique 2050.

### 1. Je m'intéresse à ...



Efficacité énergétique  
des bâtiments et  
énergies  
renouvelables

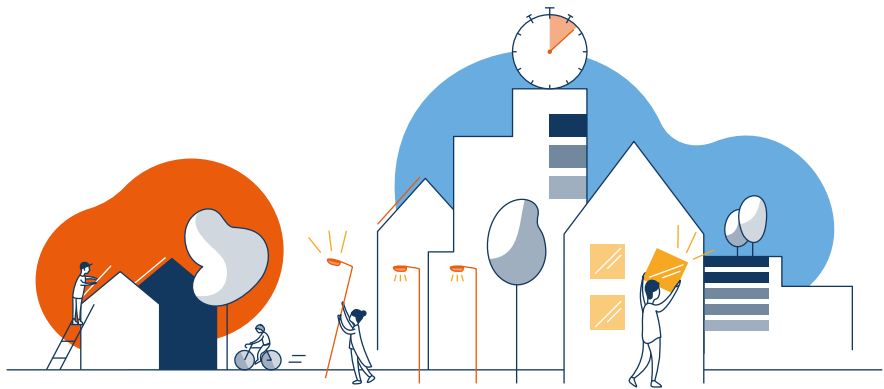


Mobilité



Installations et  
processus dans  
l'industrie et les  
services

# Les spontanées



Vous trouverez davantage d'informations [ici](#).

## Projets temporaires

### A qui s'adresse ce programme ?

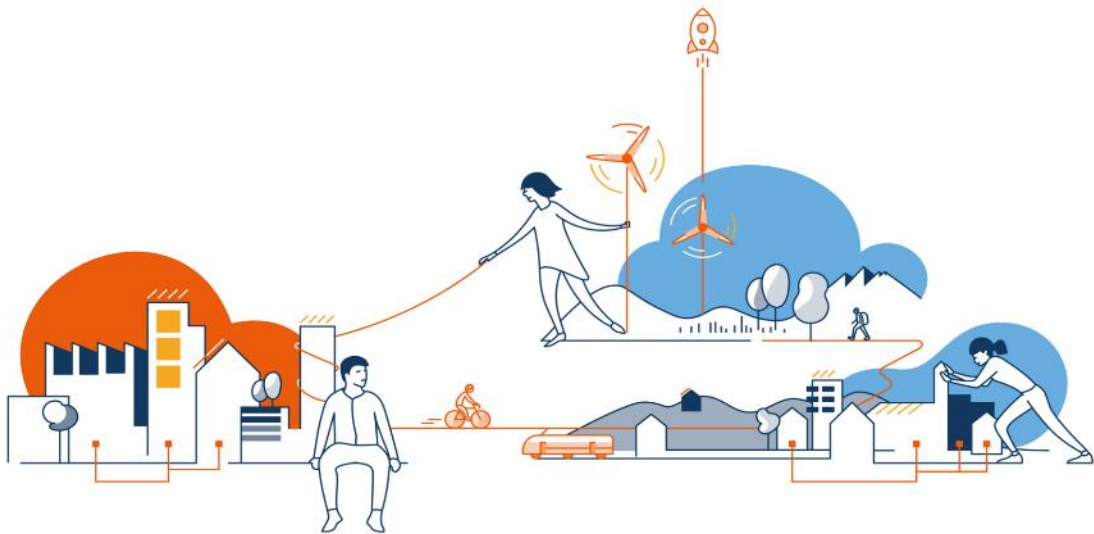
- Toutes les villes, communes et régions qui souhaitent organiser pour leur population des séances d'information et/ou des mesures d'accompagnement

### Qu'est-ce qui est encouragé (liste non exhaustive) ?

- La commune peut, sur la base de ses objectifs et priorités, choisir librement le thème désiré, autant que l'efficacité énergétique et les énergies renouvelables sont mises en avant. Par ex:
  - **Chauffez renouvelable** – Systèmes de chauffage : des énergies fossiles aux énergies renouvelables
  - **Energie solaire** – Mise en œuvre d'installations photovoltaïques sur le territoire communal
  - **Mobilité électrique** – Accompagner le développement de la mobilité électrique
  - **MakeHeatSimple**: Système de chauffage commandé à distance dans les résidences secondaires
  - Soutien jusqu'à CHF 9'000 pour les communes et jusqu'à CHF 18'000 pour les régions, maximum 40% des coûts totaux



# Les Régions-Energie intercommunales



Vous trouverez davantage d'informations [ici](#).

## Régions-Energie

### À qui s'adresse ce programme?

- Aux villes et communes membres d'un réseau intercommunal existant (3-15 communes) ainsi qu'aux associations et organisations (p. ex. associations de planification, parcs naturels) dans lesquelles les villes et les communes sont directement impliquées, qui souhaitent mettre en œuvre des projets individuels passionnants

### Qu'est-ce qui est encouragé?

- 1-3 projets de mise en œuvre conformément à la Stratégie énergétique 2050
- Soutien financier à hauteur de min. CHF 15'000.- à max. CHF 30'000.- par an, mais limité à 40% des coûts totaux (Durée: 2 ans)

# Les villes et communes engagées



Vous trouverez davantage d'informations [ici](#).

## Villes et communes innovantes

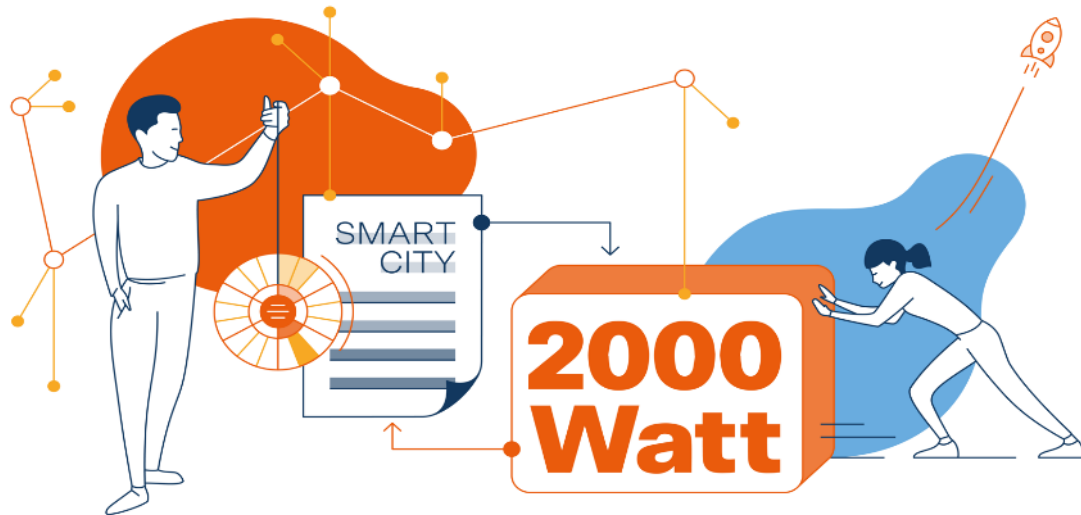
### À qui s'adresse ce programme?

- villes et communes engagées et actives en termes de politique énergétique et climatique qui souhaitent mettre en œuvre des projets individuels passionnants

### Qu'est-ce qui est encouragé?

- 1-2 projets de mise en œuvre conformément à la Stratégie énergétique 2050
- soutien financier à hauteur de min. CHF 15'000.- à max. CHF 30'000.- par an, mais limité à 40% des coûts totaux (Durée: 2 ans)

# Les communes ambitieuses



Vous trouverez davantage d'informations [ici](#).

## Communes pionnières

### À qui s'adresse ce programme?

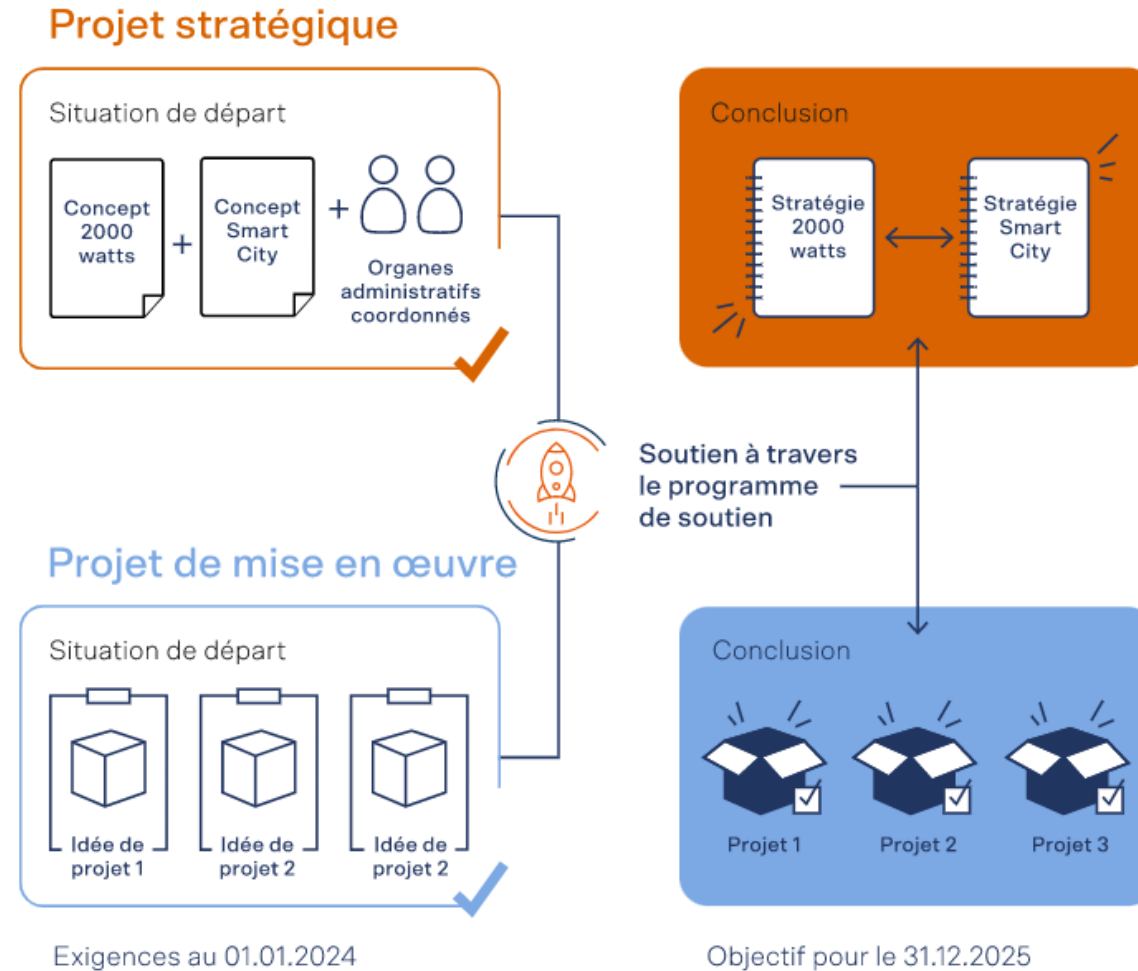
- Votre ville ou commune fait partie des acteurs les plus ambitieux dans le domaine Energie et stratégie climatique
- Vous possédez déjà un concept Smart-City ou 2'000-Watt et pouvez mettre en avant les efforts consentis
- Vous souhaitez faire avancer vos stratégies avec la réalisation de projets

### Qu'est-ce qui est encouragé?

- Développement et coordination des stratégies Smart-City et Société à 2000 watts avec la réalisation de 1-3 projets en lien avec la Stratégie énergétique 2050
- Soutien financier à hauteur de CHF 80'000 à CHF 100'000 par année, mais limité à 40% des coûts totaux (Durée : 2 ans)
- Le programme permet de soutenir jusqu'à 10 villes ou communes

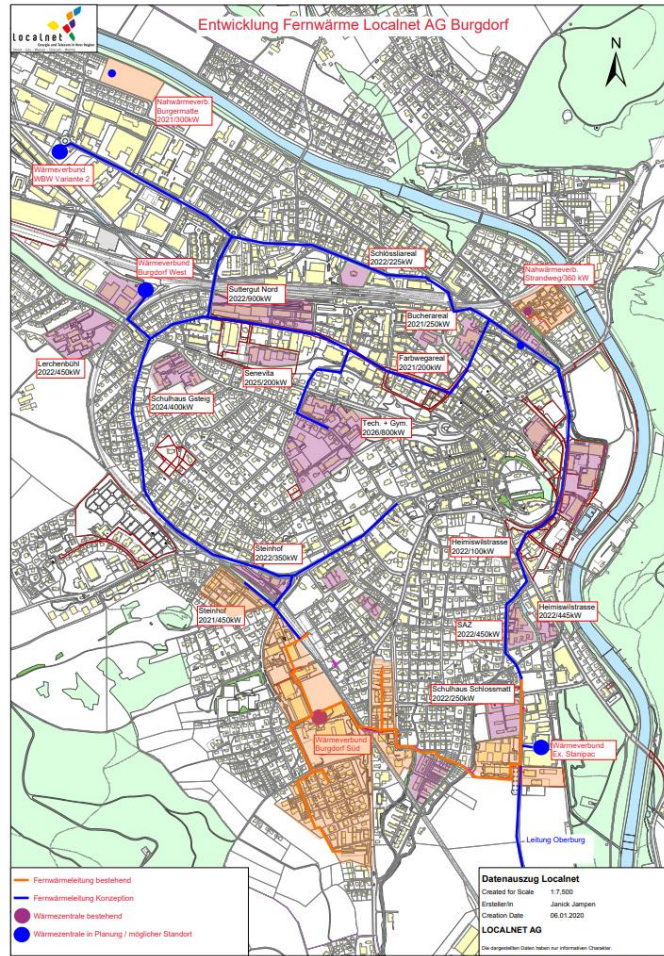
# Communes pionnières

Les projets de mise en œuvre doivent être combinés avec un développement stratégique.

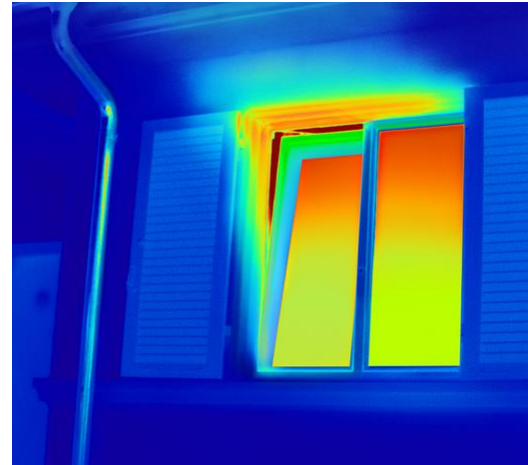


# Quels types de projets de mise en œuvre sont attendus

## Efficacité énergétique des bâtiments et énergies renouvelables



Planification de projets de chauffage à distance / réseaux thermiques ([Link](#))



Analyses de l'état énergétique des bâtiments / installations / quartiers



Smart Metering



Planification d'installations solaires sur les bâtiments communaux

# Quels types de projets de mise en œuvre sont attendus

## Mobilité



Mobilité dans les quartiers



Couplage des secteurs



Offres de sharing (image Mobility)



Aménagement d'infrastructures de recharge communales

# La mobilité électrique dans les villes, communes et régions



Dans le cadre du Focus électromobilité du programme de soutien, l'accent est mis sur la planification et/ou études de faisabilité pour la promotion de l'électromobilité, resp. le développement d'infrastructures de recharge. Par ex:

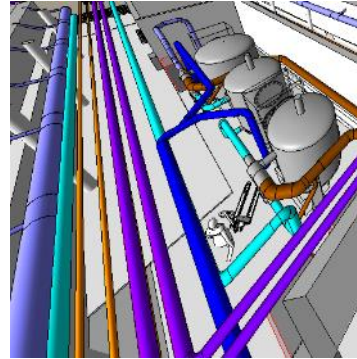
- Etablissement d'un concept pour la mobilité électrique
- Planification de la mobilité électrique du parc immobilier communal et mise à disposition d'infrastructures de recharge
- Analyse des futurs besoins en termes d'infrastructures de recharge
- Faciliter l'aménagement de bornes de recharges publiques

# Quel type de projets de mise en œuvre sont attendus

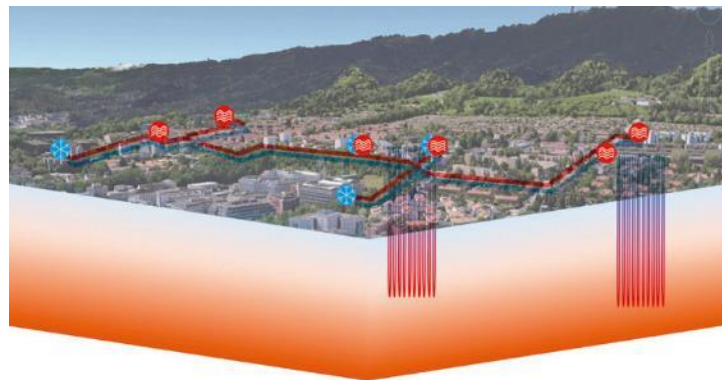
Installations et processus dans le secteur de l'industrie et des services



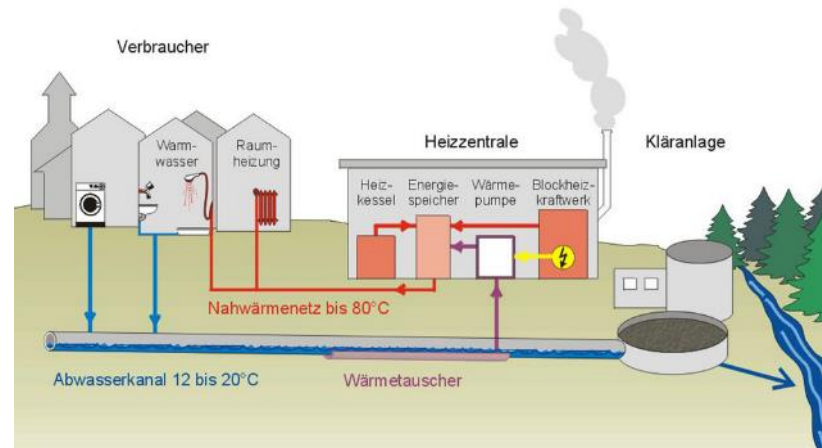
Planifications optimisées d'assainissements énergétiques de bâtiments communaux



Utilisation de BIM pour l'assainissement d'infrastructures avec des potentiels d'économie d'énergie



Analyse de potentiels energie - réseaux



Analyses de potentiels pour l'utilisation du froid et de la chaleur à partir des eaux usées / eaux du lac / eaux des rivières



Analyses de potentiels pour la récupération des rejets de chaleur



# Où puis-je trouver les informations pertinentes?

<https://www.local-energy.swiss/fr/programme/projektfoerderung.html#/>



The screenshot shows the SuisseEnergie website interface. At the top right is the SuisseEnergie logo. A breadcrumb trail reads 'Programmes > Programme de soutien'. The main content area features a rocket icon and the text 'SuisseEnergie pour les communes Programme de soutien'. Below this, the heading 'Qu'est-ce que l'appel à' is visible, followed by the text 'Les villes, communes et régions ont un rôle dé-'. At the bottom, there is a footer with the source URL, a 'Webviewer' notice with links to 'Nutzungsbedingungen' and 'Datenschutz und Cookies', and a 'Bearbeiten' button.

# Calendrier

## Projets temporaires

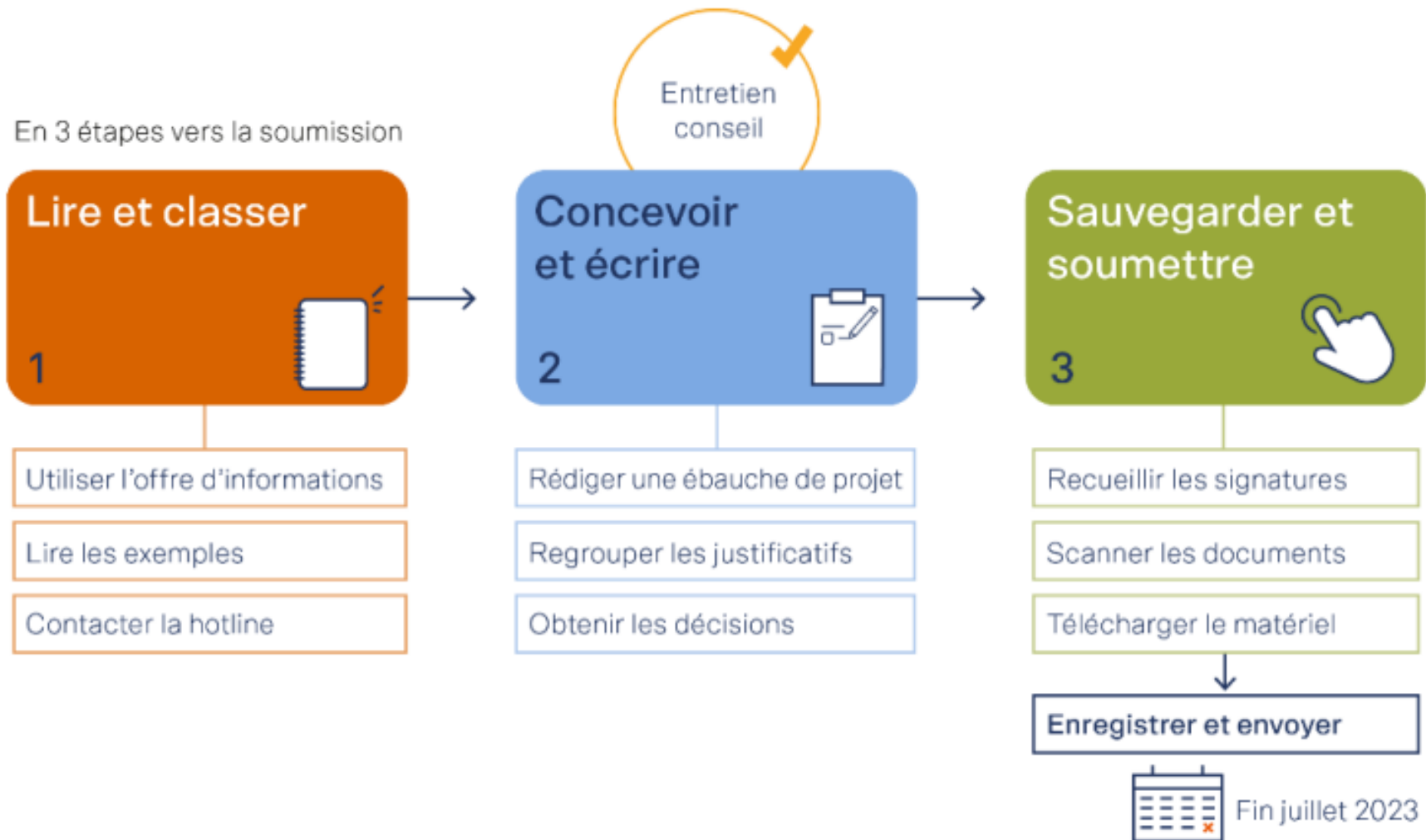
- **Fin des soumissions:** **31 juillet 2023**
- Mise en œuvre du projet: 1 mars 2023 – 31 octobre 2024
- Fin du projet: 31 octobre 2024

## Villes et communes innovantes, Région-Energie, communes pionnières

- **Fin des soumissions :** **31 juillet 2023**
- Décision des adjudications : 31 octobre 2023
- Début du projet: 1 janvier 2024
- Fin du projet: 31 décembre 2025



# La procédure de soumission – Profitez des possibilités de conseil



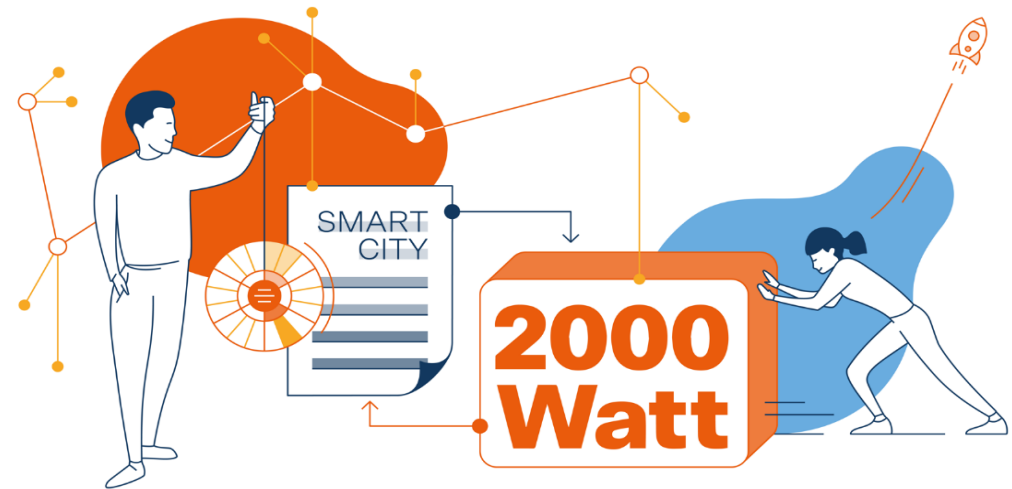
# Aperçu du programme

|   |  |
|---|--|
| <b>1ière partie: séance plénière</b>  | <b>Env. 20 min.</b>                      |
| Bienvenue / Introduction / Procédure et objectifs   | Jakob Rager, direction de projet         |
| Classification de l'encouragement de projets au sein de l'OFEN / SuisseEnergie                                | Bellinda Tria, OFEN                      |
| Informations de base sur tous les financements du projet  | Jakob Rager, direction de projet         |
| <b>2ième partie: Salles séparées</b>  | <b>Max. 1h30</b>                         |
| <b>Communes pionnières et villes, communes innovantes</b><br>Présentation détaillée<br>Discussion & questions | Jakob Rager<br>Urs Meuli, OFEN           |
| <b>Région-Energie</b><br>Présentation détaillée<br>Discussion & questions                                     | Sarah Dujoncquoy<br>Ricardo Bandli, OFEN |
| <b>Fin des salles séparées et café virtuel</b>  | <b>Après 2 heures</b>                    |

Deuxième partie

# Villes et communes / Communes pionnières

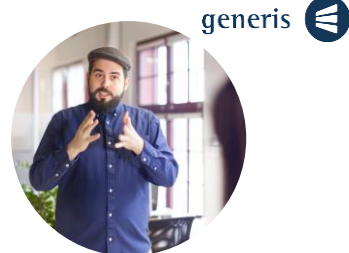
Jakob Rager  
Direction régionale du programme de soutien



# Notre équipe



**Patrick Schenk**  
Direction et Chef de projet D-CH



**Leandro Robustelli**  
Moderation und direction de projet D-CH



**Cedric Nägeli**  
Moderation und rempl. direction de projet D-CH



**Jakob Rager**  
Expert et direction de projet F-CH



**Patrick Oldendorf**  
Expert F-CH



**Stefano Quarenghi**  
Expert et direction de projet I-CH



**Malco Parola**  
Expert I-CH

## Direction du projet en Suisse alémanique

- Patrick Schenk, Generis AG
- Leandro Robustelli, Generis AG
- Stv. Cedric Nägeli, Generis AG

## Direction du projet en Suisse romande

- Jakob Rager, HES-SO
- Patrick Oldendorf HES-SO

## Direction du projet au Tessin

- Stefano Quarenghi, Hunziker Betatech AG
- Malco Parola, Hunziker Betatech AG

# Quels documents sont importants ?



Dans l'**aide mémoire** vous trouverez les informations principales avec les conditions de participation



Dans le **guide** vous trouverez les explications détaillées, étapes par étapes, pour soumettre vos documents

D'autres documents sont accessibles via l' [Espace de travail](#)

# Webseite einfügen

Diese App ermöglicht Ihnen, sichere Webseiten, deren Adresse mit "https://" beginnt, in das Foliendeck einzufügen. Nicht sichere Webseiten werden aus Sicherheitsgründen nicht unterstützt.

Geben Sie unten die URL ein.

[https:// www.local-energy.swiss/fr/arbeitsbereich/projektfoerderung-und-kampagnen-pro.h](https://www.local-energy.swiss/fr/arbeitsbereich/projektfoerderung-und-kampagnen-pro.h)

Hinweis: Viele beliebte Websites ermöglichen den sicheren Zugriff. Klicken Sie auf die Vorschaufläche, um zu überprüfen, ob auf die Webseite zugegriffen werden kann.





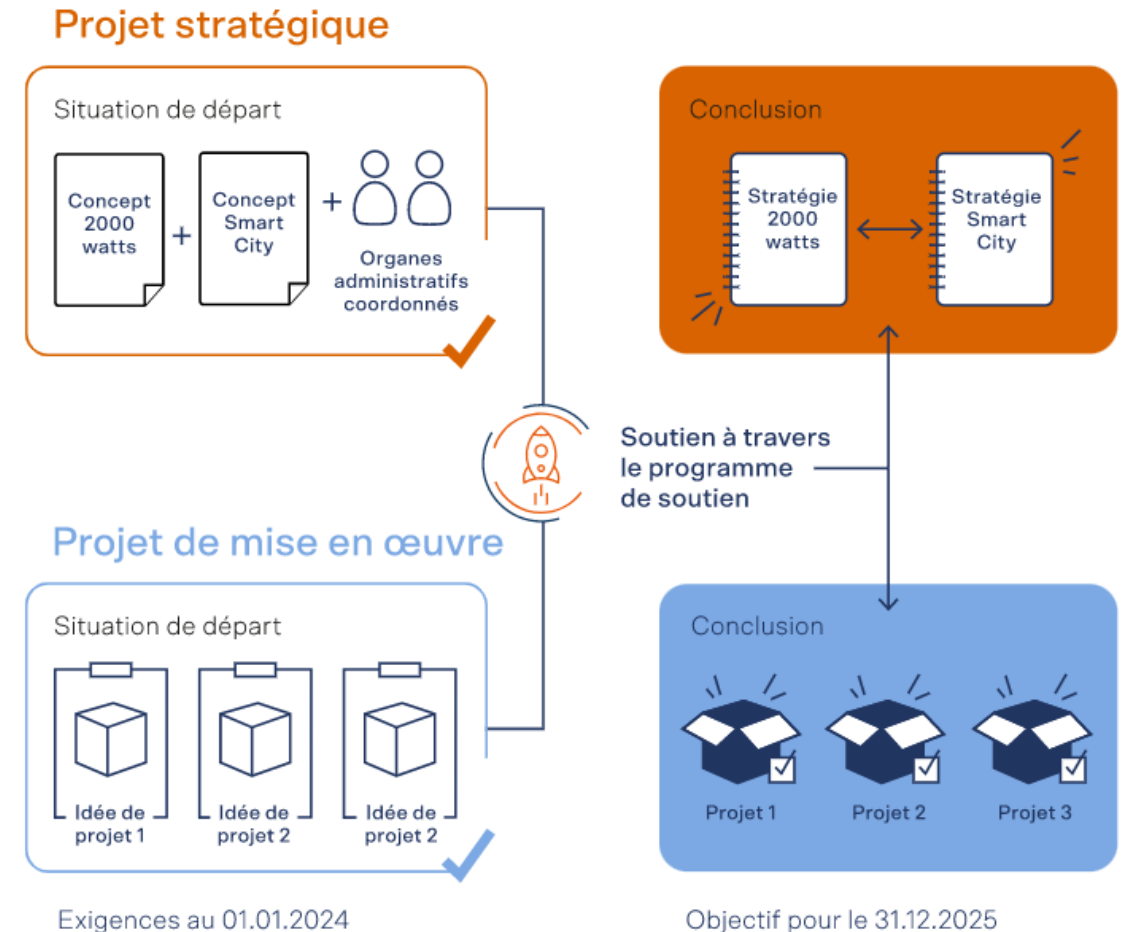
# Exigences institutionnelles pour les **villes et communes pionnières**



- Prise de décisions politiques (exécutif ou législatif):
  - Pour le démarrage d'une stratégie Smart-City
  - Pour l'atteinte des objectifs de la Société 2000 watts, des cibles de réduction selon la Stratégie énergétique 2050 et l'objectif zéro net pour les émissions de gaz à effet de serre au plus tard en 2050
- Réalisation à l'échelle de l'administration:
  - Existence de bases documentées pour la stratégie Smart-City ([Guide de mise en oeuvre des initiatives Smart City en Suisse](#))
  - Présence d'une unité clairement définie pour la mise en oeuvre du concept Smart-City, ainsi que pour l'atteinte des objectifs zéro net / Société 2000 Watt

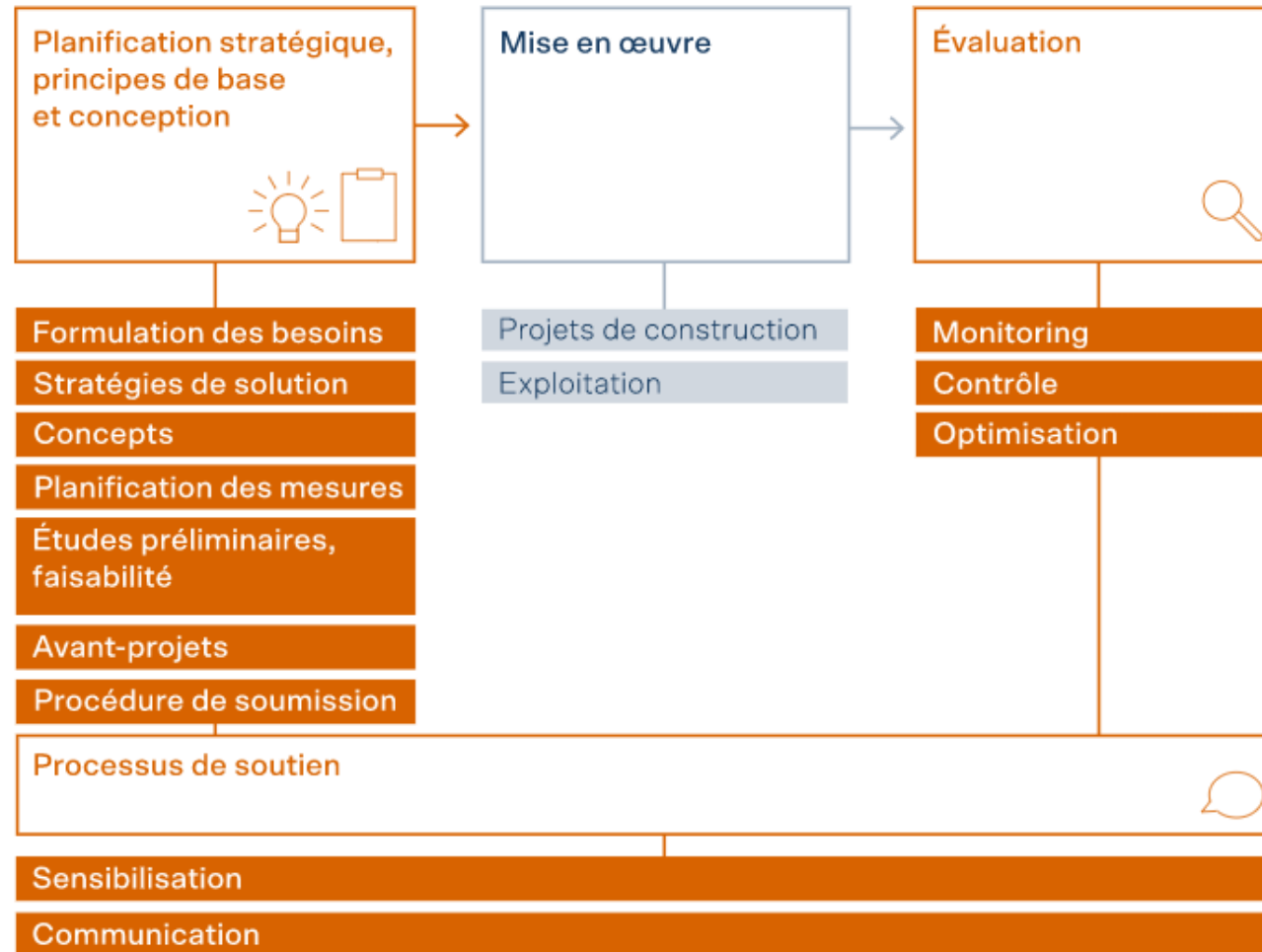
# Contenu du programme **Communes pionnières**

- Le projet stratégique constitue la caractéristique unique du programme **Commune pionnières**
- Le caractère pionnier, ainsi que l'engagement durable de l'acteur est assuré par l'ancrage stratégique
- Les concepts **Smart-City** et **zéro net / société 2000 wats** sont liés au sein du projet stratégique
- Les projets de mise en oeuvre concrétisent le projet stratégique
- **SuisseEnergie** souhaite travailler main en main avec les **villes et communes pionnières** et **promouvoir l'échange d'expériences**



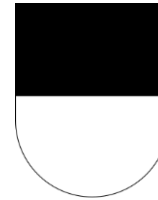
# Projets de mise en œuvre pour tous les programmes d'encouragement

Quelles phases de projet peuvent être soutenues?



# Exemples des projets des villes et communes innovantes

**Sierre:** Optimisation énergétique des installations techniques des bâtiments communaux



**Fribourg:** Stratégie de renouvellement des installations de chauffage des bâtiments communaux

**Estavayer:** Planification énergétique territoriale



**Martigny:** Réalisation de la stratégie énergétique et climatique de Martigny

# Exemple: Ville pionnière 2021 Winterthur



**Winterthur**  
Michael Künzle  
syndic

**Le soutien des start-up Smart Energy présente un grand potentiel pour nous.**

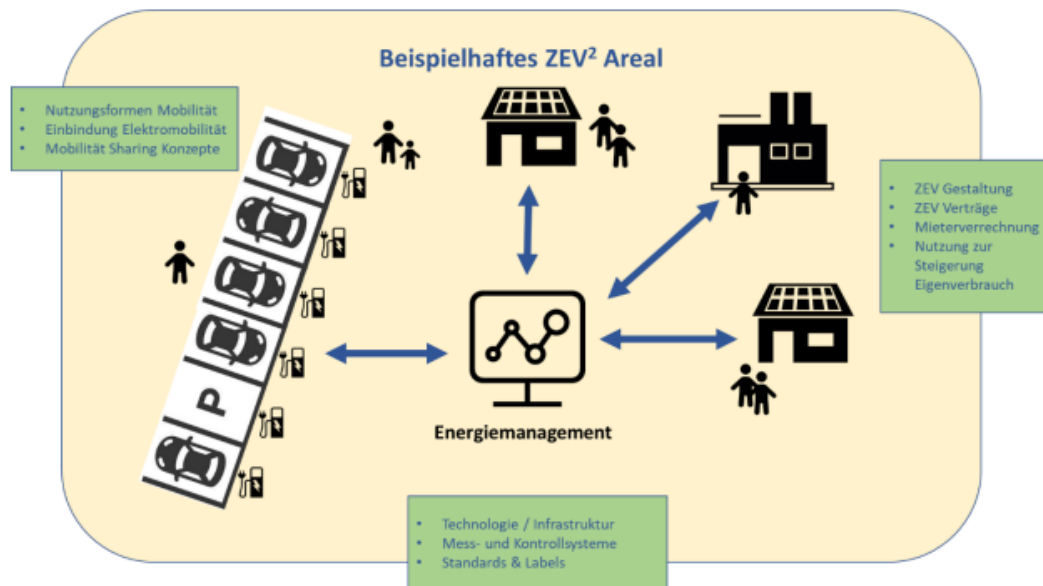
Winterthur utilise ses structures Smart City existantes et encourage ainsi de manière ciblée des start-up qui travaillent sur le thème du développement durable. Avec le soutien de SuisseEnergie, un incubateur de start-up a finalement pu être mis en place dans le domaine «Smart Energy». Cela aide la ville de Winterthur à atteindre des objectifs importants du concept énergétique et climatique 2040, à devenir une Smart City et à développer la promotion économique.

## Projet stratégique

- Smart ConnEKKt: profiter des synergies en renforçant les liens entre le concept Smart-City et la stratégie énergétique et climatique 2050

## Projets de mise en oeuvre

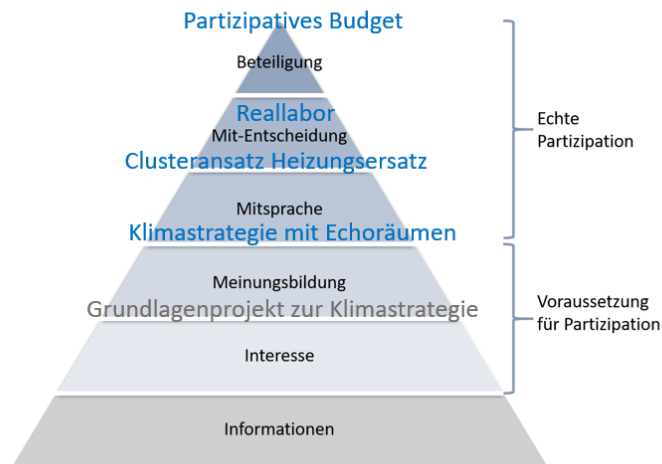
- Soutien des Startups: promouvoir les startups innovantes dans le domaine «smart energy»
- ZEV<sup>2</sup>: Regroupement et communautés d'autoconsommateurs et utilisation commune de véhicules électriques
- Solutions d'assainissement énergétiques pour des bâtiments protégés dans le centre-ville (remplacement des installations de chauffage)



# Exemple: Ville pionnière 2021 Thoune

La participation et l'innovation sont des piliers de notre stratégie climatique.

Avec la création d'un laboratoire réel, la ville de Thoune met en œuvre une mesure centrale de sa stratégie climatique. Ce laboratoire constituera à l'avenir une plateforme créative pour des idées et des projets innovants dans les domaines du climat et de Smart City pour les représentantes et représentants du monde économique, de la population et des pouvoirs publics. Thoune soutient ainsi l'implication ciblée de toutes les parties prenantes dans ses processus stratégiques et opérationnels, devenant ainsi une pionnière dans le domaine de la participation.



## Projet stratégique

- Stratégie zéro net rusée - établissement participatif de la stratégie par le biais d'un Living Lab avec deux projets pilotes

## Projets de mise en oeuvre

- Mise en place et institutionnalisation d'un Living Lab comme outil pour la co-crédation et planification de mesures énergétiques et climatiques pour la Ville de Thoune
- Développement participatif d'offres de soutien communales pour le remplacement des installations de chauffage à l'aide de "Clusters d'approvisionnement énergétiques"
- Définition d'un concept et réalisation d'un projet pilote pour la thématique "financement participatif" dans le domaine climatique

# Projets ne pouvant pas donner droit à une subvention

- **Investissements pour des infrastructures** (dans des bâtiments, remplacement d'appareils, éclairage public, infrastructure de recharge, etc.) ainsi que nouvelles acquisitions de véhicules.
- Project bénéficiant déjà du soutien du **programme projets temporaires**
- Projets dont certaines **mesures sont déjà mises en œuvre** (début du projet antérieur à la décision d'adjudication)
- Projets qui pourraient aussi être **réalisés sans le soutien de la Confédération**
- Projets qui **se recoupent avec d'autres offres de la Confédération/des cantons** ou avec des programmes soutenus par la Confédération/les cantons (p. ex. Programme Bâtiments, RPC, programmes de recherche de l'OFEN P+D+L, subventions du Bureau de coordination pour la mobilité durable COMO, KliK, energo, objets soutenus par le Modèle d'encouragement harmonisé des cantons [ModEnHa] en vigueur)
- Licences software, développement d'outils, d'applications et de programmes **informatiques**
- Projets qui se limitent à des mesures de **communication** et de **sensibilisation**

# Budget du projet- Modèle

| Ville, commune:   | Veuillez remplir ici                                 |   |                                  |             |
|---|--|---|----------------------------------|-------------|
| Projet 1:   | Veuillez remplir ici                                 |   |                                  |             |
| <b>Dépenses (y c. TVA)</b>  |  |   |                                  |             |
| <b>Prestations de l'organisme responsable du projet</b>   |  |   |                                  |             |
| Type  | Description  | Temps (h)                                   | Tarif horaire (CHF)              | Coûts (CHF) |
|   |  |   |                                  |             |
|   |  |   |                                  |             |
|   |  |   |                                  |             |
| <b>Jetons de présence aux séances</b>   |  |   |                                  |             |
| Type  | Description  | Nombre de séances * personnes <sup>1)</sup> | Jetons de présence <sup>2)</sup> | Coûts (CHF) |
|   |  |   |                                  |             |
|   |  |   |                                  |             |
|   |  |   |                                  |             |
| <b>Prestations de tiers achetées</b>  |  |   |                                  |             |
| Entreprise  | Brève description (joindre les offres) <sup>3)</sup> |   |                                  | Coûts (CHF) |
|   |  |   |                                  |             |
|   |  |   |                                  |             |
|   |  |   |                                  |             |
|   |  |   |                                  |             |
| <b>Total des dépenses (CHF)</b>   |  |   |                                  | -           |
| 1) Multiplication des séances et des personnes (p. ex.: 3 séances avec 5 personnes, 15 entrées)         |  |   |                                  |             |
| 2) Par personne et par séance   |  |   |                                  |             |
| 3) Les petits mandats jusqu'à une somme totale de CHF 5 000.- peuvent être indiqués de façon succincte. |  |   |                                  |             |

## Tarifs horaires

- Administration CHF 90.-
- Expertises CHF 133.-
- Gestion de projet CHF 156.-

Un budget spécifique doit être établi et rendu séparément pour chaque projet



# Budget du projet- Modèle

| <b>Financement</b>   |                    |                      |
|--|--------------------|----------------------|
| Gains sans flux monétaire: prestations de base internes à l'administration |                    |                      |
| <b>Prestataire de services</b>   | <b>Description</b> | <b>Montant (CHF)</b> |
| Commune Modèle   |                    |                      |
|  |                    |                      |
|  |                    |                      |
|  |                    |                      |
| <b>Total des gains internes à l'administ</b>                               |                    | -                    |
| Gains sans flux monétaire (tiers, économie, privés, etc.)                  |                    |                      |
| <b>Prestataire de services</b>   | <b>Description</b> | <b>Montant (CHF)</b> |
| Entreprise Modèle  |                    |                      |
|  |                    |                      |
|  |                    |                      |
|  |                    |                      |
| <b>Total des gains sans flux monétaire</b>                                 |                    | -                    |
| Gains avec flux monétaire  |                    |                      |
| <b>Type</b>  | <b>Description</b> | <b>Montant (CHF)</b> |
| SuisseEnergie  |                    |                      |
| Contributions du/des canton(s)   |                    |                      |
| Contributions des communes   |                    |                      |
| Autres fonds (p. ex. sponsoring)   |                    |                      |
|  |                    |                      |
|  |                    |                      |
|  |                    |                      |
| <b>Total des gains avec flux monétaire</b>                                 |                    | -                    |
| <b>Total des gains (CHF)</b>   |                    | -                    |

## Tarifs horaires

- Administration CHF 90.-
- Expertises CHF 133.-
- Gestion de projet CHF 156.-

Un budget spécifique doit être établi et rendu séparément pour chaque projet

# Vue d'ensemble des documents et justificatifs nécessaires

## Villes et communes innovantes

- Budgets des projets (modèle Excel)
- Preuve d'un engagement politique pour le domaine énergétique
- Documents signés de la soumission (upload des documents signés)

## Communes pionnières

- Budgets des projets (modèle Excel)
- Décisions politiques (exécutif/législatif) en lien avec un concept Smart-City et une stratégie zéro net/ société 2000 Watt
- Bases documentées et preuves de performance du concept Smart-City
- Documents signés de la soumission (upload des documents signés)
- Justificatifs facultatifs

# Calendrier

- **Fin des soumissions: 31 juillet 2023**
- **Décision des adjudications jusqu'au 31 octobre 2023**
- **Début du projet: 1<sup>er</sup> janvier 2024**
- **Fin du projet: 31 décembre 2025**



# Les spontanées

## Projets temporaires

### A qui s'adresse ce programme ?

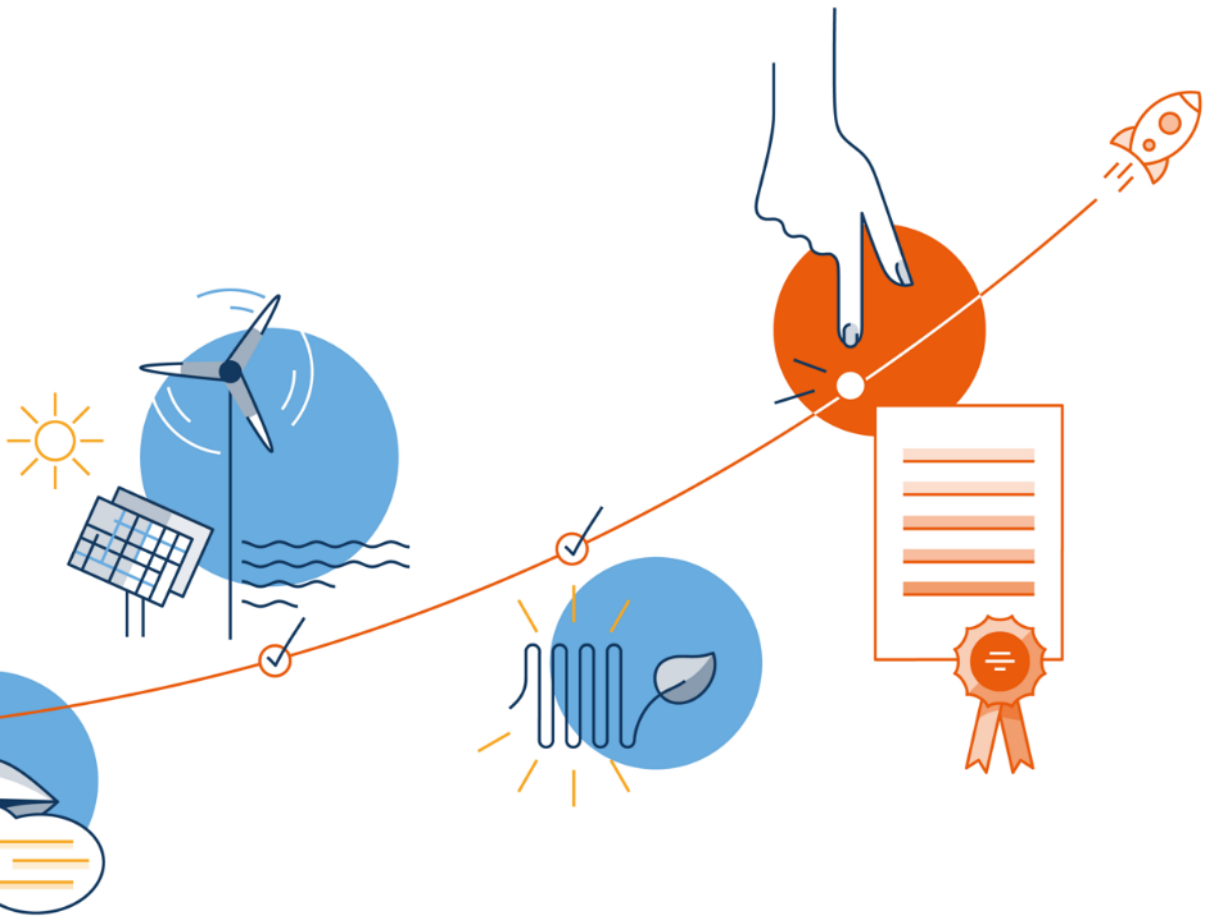
- Toutes les villes, communes et régions qui souhaitent organiser pour leur population de séances d'information et/ou des mesures d'accompagnement

### Qu'est-ce qui est encouragé (liste non exhaustive) ?

- La commune peut, sur la base de ses objectifs et priorités, choisir librement le thème désiré autant que l'efficacité énergétique et les énergies renouvelables sont mises en avant. Par ex:
  - **Chauffez renouvelable** – Systèmes de chauffage : des énergies fossiles aux énergies renouvelables
  - **Energie solaire** – Mise en œuvre d'installations photovoltaïques sur le territoire communal
  - **Mobilité électrique** – Accompagner le développement de la mobilité électrique
  - **MakeHeatSimple**: Système de chauffage commandé à distance dans les résidences secondaires
- Soutien jusqu'à CHF 9'000 pour les communes et jusqu'à CHF 18'000 pour les régions, maximum 40% des coûts totaux



Vous trouverez davantage d'informations [ici](#).



# Questions et discussion



# Cyclomania

Cyclomania est une action annuelle de promotion du vélo. En septembre, des communes, des villes et des régions organisent un défi-vélo pour la population. Les données des cyclistes ainsi obtenues sont ensuite mises à disposition des communes pour la planification de l'infrastructure cyclable.

## Comment ça marche

- Inscription de la commune, ville ou région
- Mobiliser la population à l'aide des moyens de communication mis à disposition
- La population participe à l'action au moyen de l'application Cyclomania, roule le plus possible à vélo et gagne des prix.

**Délai d'inscription pour les Communes pour l'action de septembre: 30 avril 2023.**

Contact: [info@cyclomania.ch](mailto:info@cyclomania.ch)

Plus d'informations: [www.cyclomania.ch](http://www.cyclomania.ch)



SuisseEnergie  
pour les communes

**Programme  
de soutien**

**Avons-nous éveillé  
votre intérêt?  
Prenez contact avec  
nous!**



Jakob Rager

Direction régionale du programme de soutien

Tél.: +41 58 606 98 09

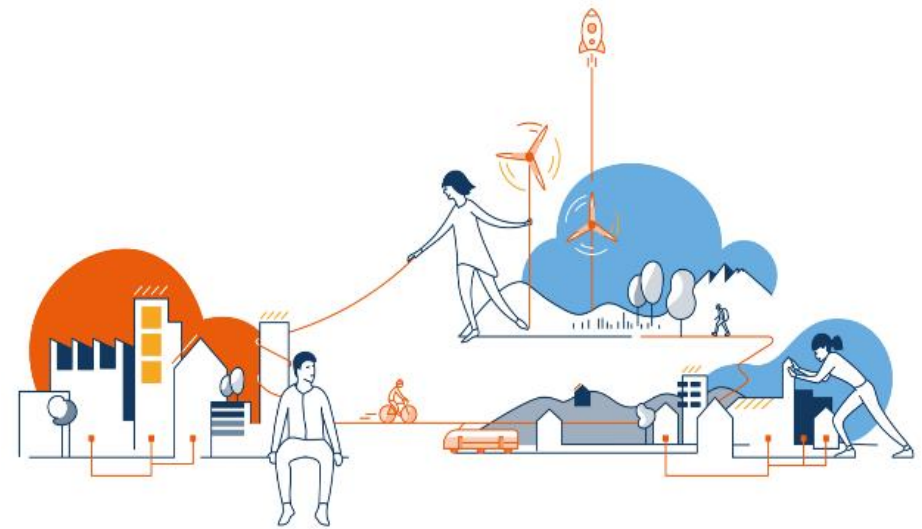
Courriel: [projet@local-energy.swiss](mailto:projet@local-energy.swiss)

<https://www.local-energy.swiss/fr/#/>

Deuxième partie

# Région-Énergie

Sarah Dujoncquoy  
Direction régionale du programme Région-Énergie





# L'équipe Région-Énergie

## Service Région-Énergie / Bureau régional Suisse alémanique chez Swiss Climate SA



**Patrizia Imhof**  
Responsable  
Service Région-Énergie  
& Direction régionale



**Sibylle Landolt**  
Responsable adjointe  
Service Région-Énergie  
& Direction régionale adjointe



**Michael Bellwald**  
Chef de projets

## Bureau régional Suisse romande chez Swiss Climate SA



**Sarah Dujoncquoy**  
Direction régionale

## Bureau régional Tessin chez Evolve SA

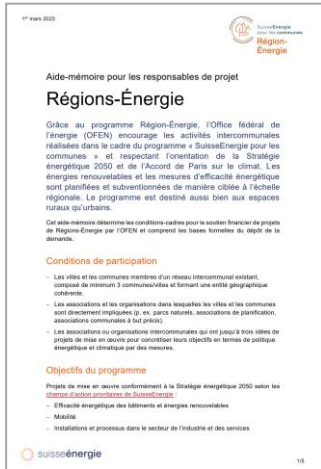


**Flavio Petraglio**  
Direction régionale

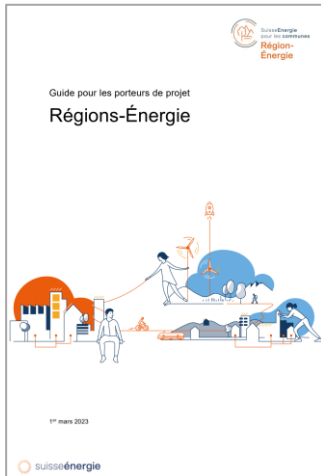
# Prestations du programme de soutien Région-Énergie

- **Soutien spécialisé** dans le domaine des Régions-Énergie
  - Conseil par le Service Région-Énergie (mise en place de Régions-Énergie, transfert de connaissances)
  - Aides et outils (p. ex. Guide « Collaboration intercommunale »)
- **Réseau** de spécialistes
- **Partage d'expériences** entre les Régions-Énergie > le 8 mai à Lausanne
- > *ces prestations sont disponibles pour toutes les régions*
- **Soutien financier**
  - Durée de 2 ans (soumission en 2023, mise en œuvre en 2024-2025)
  - Soutiens pour 1-3 projets à hauteur de min. **CHF 15'000.-** à max. **CHF 30'000.-** par année, mais tout au plus 40% des coûts totaux du projet (y c. propres prestations)
- **Entretien annuel** avec votre conseiller/conseillère Région-Énergie accrédité/e
- > *ces deux prestations d'encouragement nécessitent la réussite de la soumission de projet*

# Quels documents sont importants ?



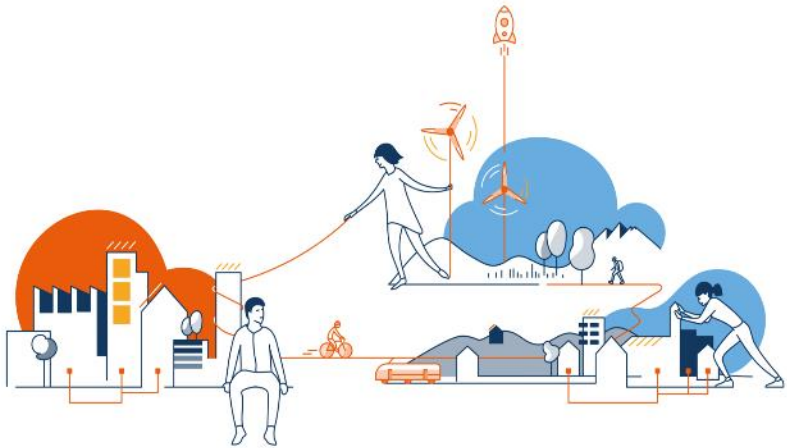
Dans l'**aide-mémoire**, vous trouverez des informations importantes; y compris les conditions d'éligibilité



Dans le **guide**, vous trouverez des instructions étape par étape sur la manière de soumettre les dossiers

D'autres documents sont disponibles dans [l'espace de travail](#).

# Exigences institutionnelles



## Exigences minimales pour les organismes responsables intercommunaux:

- Périmètre **cohérent du point de vue géographique** (les exceptions doivent être justifiées)
- **Engagement formel en faveur d'une collaboration** entre les communes membres (p. ex. convention de collaboration [Lettre d'engagement], statuts, répertoire des communes membres, procès-verbal de décisions de l'assemblée des délégués, etc.)
- **Base financière** de l'institution intercommunale **garantie**
- Pour les **projets de mobilité**, il est nécessaire d'indiquer en plus une **personne compétente pour les questions de mobilité**

Recommandé (mais plus obligatoire) :

- **Bilan énergétique actuel & principes directeurs/charte** pour tout le périmètre de l'organisme responsable du projet (idéalement ne remontant pas à plus de 5 ans, sinon il s'agit d'un projet possible)

# Exigences relatives aux projets

## Exigences minimales relatives aux projets:

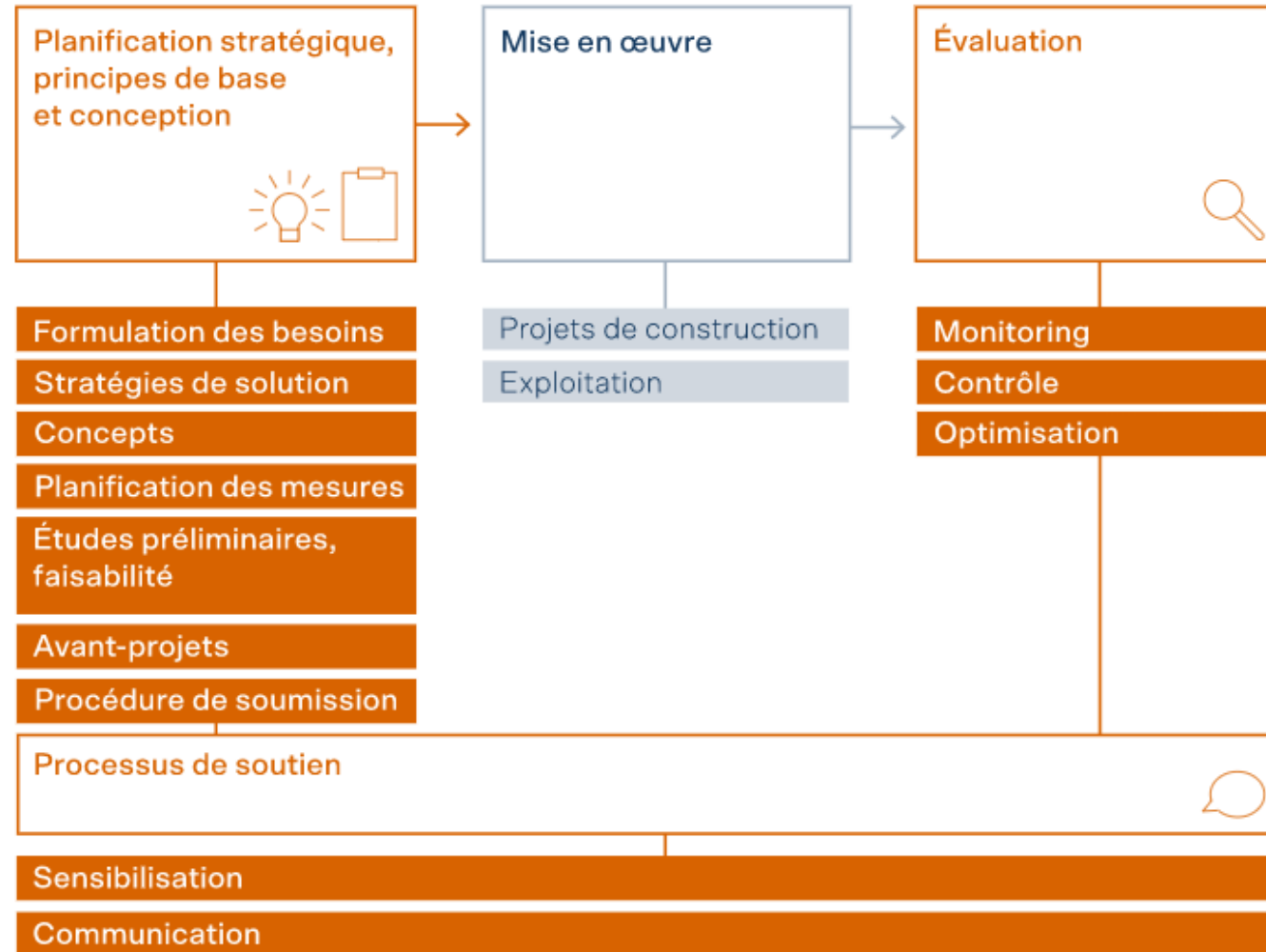
### 1. Projet issu des **champs d'action prioritaires** de SuisseEnergie

- Efficacité énergétique des bâtiments et énergies renouvelables
- Mobilité
- Installations et processus dans le secteur de l'industrie et des services

### 2. Projets dans diverses phases de **planification et du monitoring** (voir graphique sur le slide suivant)



# Quelles phases de projet peuvent être soutenues?



# Exemples de **projets de Régions-Energie**

**Parc naturel Beverin** : Mise à jour des données du RegBL et création d'un cadastre thermique comme base pour la planification énergétique et d'autres projets (1 projet)

**Région Zürichsee-Linth** : Campagne de promotion d'installations photovoltaïques sur les plus grandes toitures industrielles disponibles (analyse SIG, contacter les entreprises) pour aider dans un deuxième temps les PME à développer des installations photovoltaïques (2 projets)

**MYénergie** : Mise à jour du bilan énergétique, outil de coordination pour éteindre l'éclairage public la nuit, communication action de promotion du vélo pour générer des données de trajets (3 projets)

# Projets ne pouvant pas donner droit à une subvention

- **Investissements pour des infrastructures** (dans des bâtiments, remplacement d'appareils, éclairage public, infrastructure de recharge, etc.) ainsi que nouvelles acquisitions de véhicules
- Projets **déjà soutenus par le programme « Projets temporaires »** (mesures de communication et de sensibilisation)
- Projets dont certaines **mesures sont déjà mises en œuvre** (début du projet antérieur à la décision d'adjudication)
- Projets qui pourraient aussi être **réalisés sans le soutien de la Confédération**
- Projets qui **se recoupent avec d'autres offres de la Confédération/des cantons** ou avec des programmes soutenus par la Confédération/les cantons (p. ex. Programme Bâtiments, RPC, programmes de recherche de l'OFEN P+D+L, subventions du Bureau de coordination pour la mobilité durable COMO, KliK, energo, objets soutenus par le Modèle d'encouragement harmonisé des cantons [ModEnHa] en vigueur)
- **Licences de logiciels** ou développements d'outils, d'applications et de programmes dans le domaine informatique
- Projets qui se limitent exclusivement à des mesures de communication et de sensibilisation



# Bilan énergétique et climatique

- Désormais plus obligatoire, mais toujours recommandé (et évalué positivement) :
  - Le bilan énergétique ne devrait **pas dater de plus de 5 ans**.
  - Le bilan énergétique devrait s'étendre **à l'ensemble du périmètre de la Région-Énergie**.
  - Les Régions-Énergie qui ne disposent pas d'un bilan énergétique actuel peuvent le **saisir comme l'un des projets**, à condition de saisir également un deuxième projet.
- **Calculateur énergie et climat**: outil pour l'établissement d'un bilan pour les communes et les régions: dans l'[Espace de travail](#)
- **Guide** pour l'établissement d'un bilan énergétique dans l'[Espace de travail](#)
- **Hotline de l'outil** : Jérôme Attinger, [2000W-Suisse@local-energy.swiss](mailto:2000W-Suisse@local-energy.swiss), +41 44 305 91 48

# Budget du projet

- Le financement de **60% des coûts du projet par l'organisme responsable** doit être **assuré** de manière complète et vérifiable au moment de la soumission du projet.
- Les **coûts internes** des porteurs du projet peuvent être pris en compte.
- La signature par l'organisme responsable et l'**engagement** de l'OFEN / SuisseEnergie est **conditionné par l'approbation du budget du projet correspondant**.
- Voir le modèle de budget pour projets (slide suivant).

# Budget de projet – modèle

| Région-Énergie:   | Veuillez remplir ici                                 |   |                                  |             |
|---|--|---|----------------------------------|-------------|
| Projet 1:   | Veuillez remplir ici                                 |   |                                  |             |
| <b>Dépenses (y c. TVA)</b>  |  |   |                                  |             |
| <b>Prestations de l'organisme responsable du projet</b>   |  |   |                                  |             |
| Type  | Description  | Temps (h)                                   | Tarif horaire (CHF)              | Coûts (CHF) |
|   |  |   |                                  |             |
|   |  |   |                                  |             |
|   |  |   |                                  |             |
|   |  |   |                                  |             |
| <b>Jetons de présence aux séances</b>   |  |   |                                  |             |
| Type  | Description  | Nombre de séances * personnes <sup>1)</sup> | Jetons de présence <sup>2)</sup> | Coûts (CHF) |
|   |  |   |                                  |             |
|   |  |   |                                  |             |
|   |  |   |                                  |             |
| <b>Prestations de tiers achetées</b>  |  |   |                                  |             |
| Entreprise  | Brève description (joindre les offres) <sup>3)</sup> |   |                                  | Coûts (CHF) |
|   |  |   |                                  |             |
|   |  |   |                                  |             |
|   |  |   |                                  |             |
|   |  |   |                                  |             |
| <b>Total des dépenses (CHF)</b>   |  |   |                                  | -           |
| 1) Multiplication des séances et des personnes (p. ex.: 3 séances avec 5 personnes, 15 entrées)         |  |   |                                  |             |
| 2) Par personne et par séance   |  |   |                                  |             |
| 3) Les petits mandats jusqu'à une somme totale de CHF 5 000.- peuvent être indiqués de façon succincte. |  |   |                                  |             |

## Tarifs horaires maximum

- Administration CHF 90.-
- Expertise technique CHF 133.-
- Direction de projet CHF 156.-

Un budget de projet individuel doit être soumis pour chacun des projets.

# Budget de projet – modèle

| Financement  |             |               |
|--|-------------|---------------|
| Gains sans flux monétaire: prestations de base internes à l'administration |             |               |
| Prestataire de services  | Description | Montant (CHF) |
| Commune Modèle   |             |               |
|  |             |               |
|  |             |               |
|  |             |               |
| Total des gains internes à l'adminis                                       |             | -             |
| Gains sans flux monétaire (tiers, économie, privés, etc.)                  |             |               |
| Prestataire de services  | Description | Montant (CHF) |
| Entreprise Modèle  |             |               |
|  |             |               |
|  |             |               |
|  |             |               |
| Total des gains sans flux monétaire  |             | -             |
| Gains avec flux monétaire  |             |               |
| Type   | Description | Montant (CHF) |
| SuisseEnergie  |             |               |
| Contributions du/des canton(s)   |             |               |
| Contributions des communes   |             |               |
| Autres fonds (p. ex. sponsoring)   |             |               |
|  |             |               |
|  |             |               |
|  |             |               |
| Total des gains avec flux monétaire  |             | -             |
| <b>Total des gains (CHF)</b>   |             | <b>-</b>      |

## Tarifs horaires maximum

- Administration CHF 90.-
- Expertise technique CHF 133.-
- Direction de projet CHF 156.-

Un budget de projet individuel doit être soumis pour chacun des projets.

# Aperçu des documents et justificatifs requis

- **Budgets de projet** (modèle Excel pour chacun des 1-3 projets)
- **Budget Région-Énergie** pour les années 2024/25
- **Engagement formel de coopération** 2024/25
- **Documents de demande signés** (impression depuis l'outil de saisie)

Recommandé, mais plus obligatoire :

- **Bilan énergétique & principes directeurs/charte** (s'il n'existe pas encore, l'état d'élaboration peut également être indiqué dans la demande)

# Critères d'évaluation

## Au niveau institutionnel:

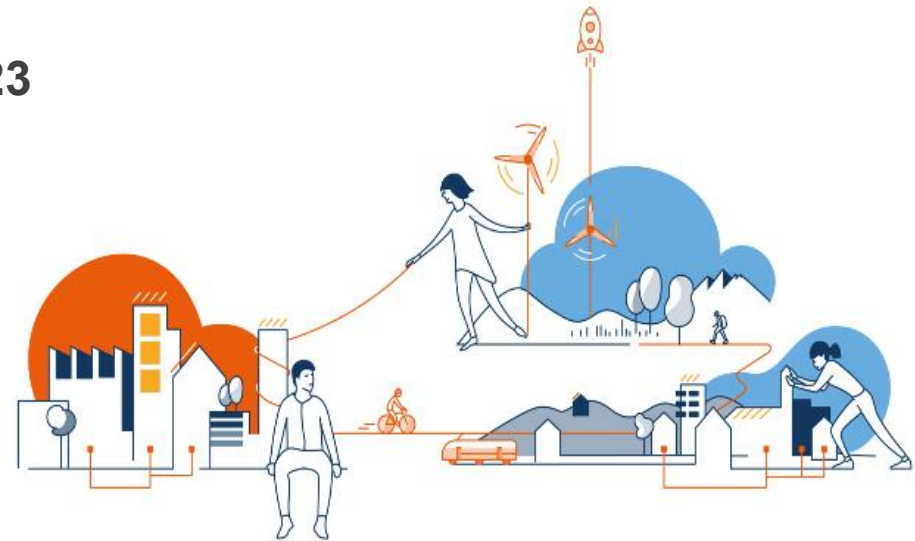
- **Degré d'organisation** de la Région-Énergie
- Couverture de la Région-Énergie par le **périmètre d'action des projets** (entité géographique)

## Au niveau du projet:

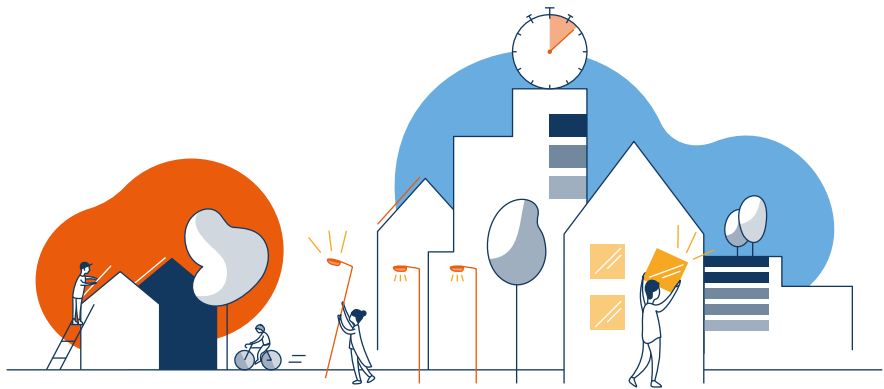
- Étendue et qualité des **effets prévisibles du projet prévu**, en particulier en ce qui concerne l'efficacité énergétique, les énergies renouvelables et la réduction de CO<sub>2</sub>
- **Qualité** du contenu **du dossier**

# Calendrier

- **Fin des soumissions: 31 juillet 2023**
- **Décision des adjudications jusqu'au 31 octobre 2023**
- **Début du projet: 1er janvier 2024**
- **Fin du projet: 31 décembre 2025**



# Les spontanées – Projets temporaires



## A qui s'adresse ce programme ?

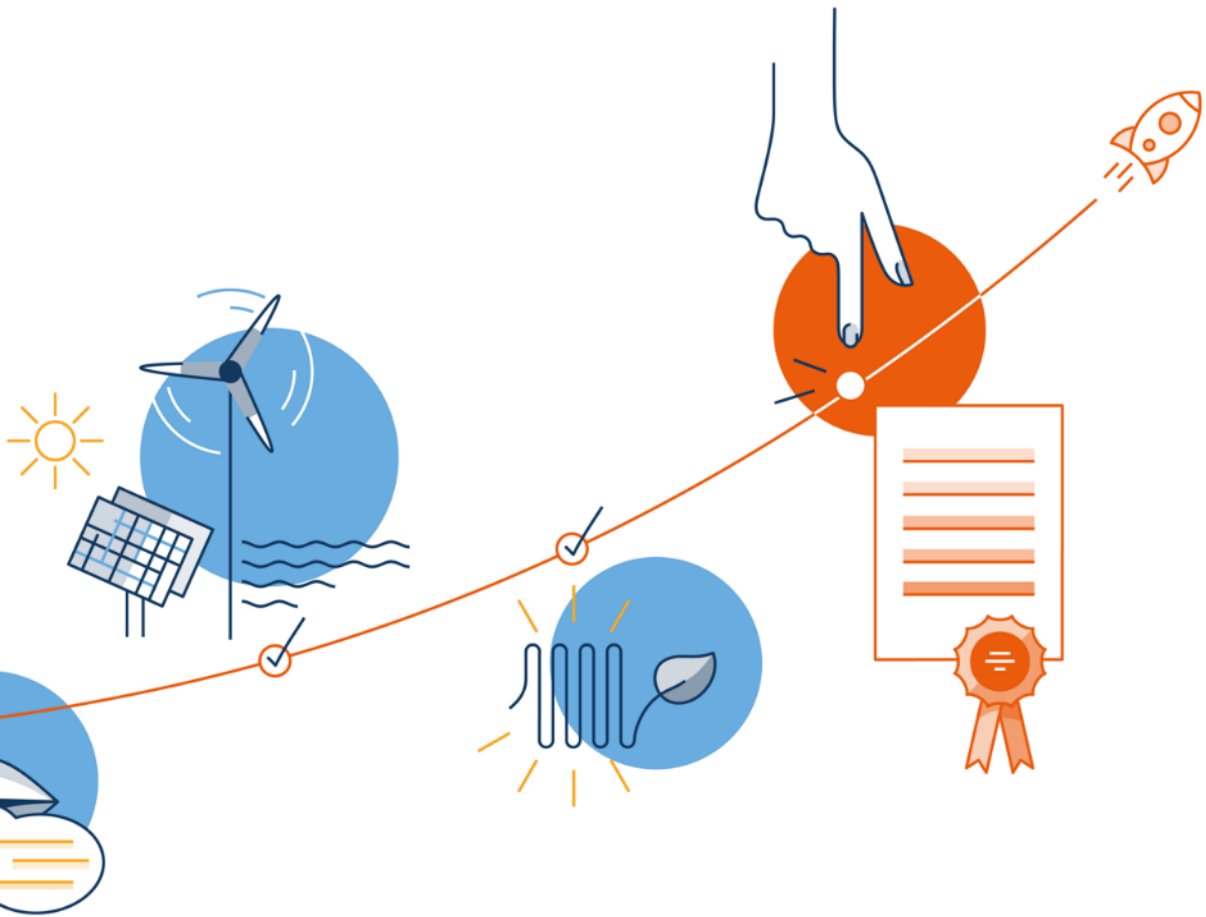
- Toutes les villes, communes et régions qui souhaitent organiser pour leur population des séances d'information et/ou des mesures d'accompagnement

## Qu'est-ce qui est encouragé (liste non exhaustive) ?

- La commune/région peut, sur la base de ses objectifs et priorités, choisir librement le thème désiré autant que l'efficacité énergétique et les énergies renouvelables sont mises en avant. Par ex:
  - **Chauffez renouvelable** – Systèmes de chauffage : des énergies fossiles aux énergies renouvelables
  - **Energie solaire** – Mise en œuvre d'installations photovoltaïques sur le territoire communal
  - **Mobilité électrique** – Accompagner le développement de la mobilité électrique
  - **MakeHeatSimple**: Système de chauffage commandé à distance dans les résidences secondaires
- Soutien jusqu'à CHF 9'000 pour les communes et jusqu'à CHF 18'000 pour les régions, maximum 40% des coûts totaux

Vous trouverez davantage d'informations [ici](#).





# Questions et discussion



# Cyclomania

Cyclomania est une action annuelle de promotion du vélo. En septembre, des communes, des villes et des régions organisent un défi-vélo pour la population. Les données des cyclistes ainsi obtenues sont ensuite mises à disposition des communes pour la planification de l'infrastructure cyclable.

## Comment ça marche

- Inscription de la commune, ville ou région
- Mobiliser la population à l'aide des moyens de communication mis à disposition
- La population participe à l'action au moyen de l'application Cyclomania, roule le plus possible à vélo et gagne des prix.

**Délai d'inscription pour les Communes pour l'action de septembre: 30 avril 2023.**

Contact: [info@cyclomania.ch](mailto:info@cyclomania.ch)

Plus d'informations: [www.cyclomania.ch](http://www.cyclomania.ch)



SuisseEnergie  
pour les communes  
**Programme  
de soutien**

**Saisissez cette opportunité et  
soumettez des projets !**



SuisseEnergie  
pour les communes  
**Programme  
de soutien**

**Merci pour votre attention**